

EcoCentri

Le nuove regole



Introduzione

Da aprile 2024 cambiano le modalità di accesso e altre indicazioni in tutti gli EcoCentri gestiti da Contarina. Le novità introdotte sono state studiate per rendere più efficiente il servizio, limitare le attese, ridurre i furti e gli accessi non autorizzati.

Gli EcoCentri integrano la raccolta porta a porta e offrono un servizio fondamentale per tutti i cittadini, che qui portano rifiuti particolari che poi vengono avviati a riciclo o recuperati.

Nel 2023 abbiamo registrato più di 870 mila accessi! Un numero enorme che fa capire quanto gli EcoCentri siano usati. Proprio perché entrano tantissime persone, vogliamo offrire il miglior servizio possibile e garantire la massima sicurezza a tutti.

Con questi obiettivi, da martedì 2 aprile in tutti gli EcoCentri saranno introdotte delle novità:



**nuovi orari
di apertura**



**possibilità di
prenotare l'ingresso**



**nuovi rifiuti
che si possono
conferire**



**nuove quantità massime
di rifiuto conferibili per
garantire l'accesso a tutti**

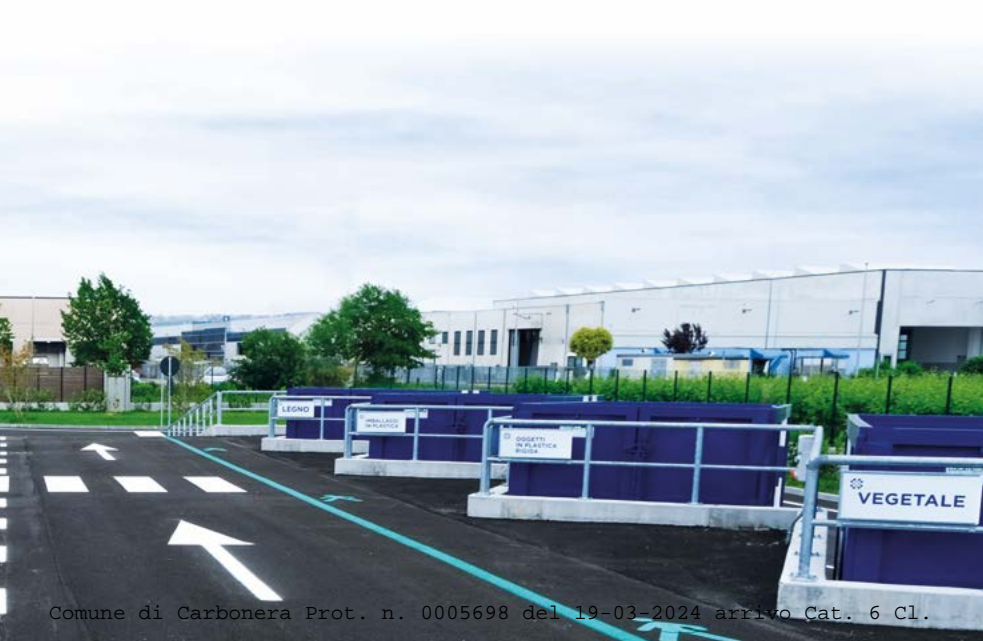


Tutto ciò è pensato per consentire a tutte le persone che ne hanno necessità, di entrare nelle strutture e conferire i propri rifiuti nei contenitori corretti nel più breve tempo possibile.

Le novità sono state condivise con i Comuni e approvate dall'Assemblea dei Sindaci del Consiglio di Bacino Priula. Questa guida contiene tutte le informazioni sulle nuove modalità in vigore, oltre alle indicazioni pratiche su: cosa portare all'EcoCentro, chi può entrare e con quali mezzi, come prenotare e molto altro.

Per tutelare l'ambiente e gestire in modo corretto i rifiuti serve la collaborazione di tutti, anche la tua.

**Dai il tuo contributo
per rendere il nostro territorio
sempre più pulito e virtuoso!**



Cos'è un EcoCentro?

L'EcoCentro è un impianto dove si portano alcuni rifiuti che, per dimensioni o per tipologia, non possono essere raccolti porta a porta. Qui il rifiuto viene raccolto in modo differenziato e ci sono delle regole da rispettare: non è una "discarica"!

Le strutture sono recintate e sorvegliate, anche con l'ausilio di telecamere. La guardiania è affidata a cooperative sociali che si occupano di inserimento lavorativo di persone svantaggiate. Il personale accoglie le utenze e fornisce indicazioni sul corretto conferimento dei vari rifiuti. Inoltre, è formato per gestire i controlli previsti e regolare la viabilità interna.

Chi può accedere?



Cittadini e famiglie (utenze domestiche)



Aziende, attività commerciali, enti e associazioni (utenze non domestiche) **devono essere autorizzate per entrare**. L'autorizzazione va richiesta a Contarina; in questo documento sono specificate le tipologie e le quantità dei rifiuti che si possono conferire. È un servizio aggiuntivo e a richiesta per il quale è previsto il pagamento di una specifica tariffa annuale stabilita dal Consiglio di Bacino Priula.

Tutte le utenze che accedono all'EcoCentro devono avere il contratto di gestione dei rifiuti attivo ed essere in regola con i pagamenti.



Come si accede?



Cittadini e famiglie (utenze domestiche) devono identificarsi mostrando la tessera sanitaria dell'intestatario del contratto all'operatore



Enti e imprese (utenze non domestiche) accedono all'EcoCentro solo con l'EcoCard, la tessera rilasciata da Contarina assieme all'autorizzazione

All'ingresso, tutte le persone devono dichiarare quali rifiuti stanno portando all'EcoCentro. Il personale di guardiania dà indicazioni sul loro corretto conferimento.

Quante volte si può accedere?

Tutte le utenze possono accedere all'EcoCentro ogni volta che ne hanno necessità. Esistono tuttavia delle soglie nel numero di accessi; se si superano queste soglie, ogni accesso in più è a pagamento.



Cittadini e famiglie (utenze domestiche) la soglia è 35 accessi all'anno



Enti e imprese (utenze non domestiche) la soglia è 10 accessi all'anno

Quanto si paga? Tariffe e soglie sono stabilite ogni anno dall'Assemblea dei Sindaci del Consiglio di Bacino Priula. Per conoscerle puoi accedere al sito www.priula.it e visitare la pagina Gestione rifiuti.



Cosa si raccoglie?

Di seguito sono elencati i rifiuti che vengono raccolti nella maggior parte degli EcoCentri. Controlla nel sito www.contarina.it cosa puoi portare nella struttura più vicina a te.

Per quanto riguarda enti e imprese (utenze non domestiche) viene fatta una valutazione sul tipo di rifiuti che possono conferire al momento del rilascio dell'autorizzazione.

Per conoscere le quantità che puoi portare, vai alla pagina "Quantità massime conferibili".

Cartone: scatole e scatoloni piegati.

Vetro: contenitori, bottiglie, lastre (per le lastre retinate e il vetrocamera: vedi Ingombranti).

Metallo: reti, lattine, pentole, grucce appendiabiti completamente in metallo.

Imballaggi in plastica: cellophane, nylon, polistirolo da imballo, vaschette, cassette, bottiglie e grucce appendiabiti in plastica, piatti e bicchieri usa e getta in plastica non compostabile.

Frigoriferi, condizionatori

Lavatrici, lavastoviglie, termoconvettori, forni

Schermi: televisori, monitor e pc portatili con monitor, tablet.

Piccoli elettrodomestici

Pannelli fotovoltaici (da meno di 10 kw)

Attenzione: questa raccolta è attiva solo in alcuni EcoCentri.
Per info: www.contarina.it

Neon e lampade a scarica

Legno: tronchi, mobili, cassette.

Vegetale: sfalci d'erba, ramaglie.

Inerti: ceramica, terracotta, piastrelle, mattoni
(vedi di seguito "Raccolta degli inerti")

Ingombranti: materassi, divani, poltrone, lastre retinate, vetrocamera.
Per ingombranti si intendono rifiuti non riciclabili di grandi dimensioni, che non entrano nel contenitore del secco in dotazione.

Indumenti: abbigliamento, coperte, biancheria per la casa, borse, scarpe e cinture.

Tappi in sughero (senza parti in vetro e senza gabbietta metallica)

Gomme per auto, moto, biciclette (senza cerchione)

Bombolette spray con simboli di pericolo

Contenitori non spray con simboli di pericolo (pieni o vuoti):
barattoli di vernice, contenitori di colle.

Batterie per auto e moto

Olio alimentare

Olio per motori

Pile: pile a stilo (per torce e radio), pile a bottone (per orologi), pile rettangolari, batterie per cellulari.

Medicinali scaduti: fiale per iniezioni, disinfettanti, sciroppi, pastiglie, pomate (senza la confezione di cartoncino).

Cartucce e toner

Lana di roccia/vetro, guaina catramata

Attenzione: questa raccolta è attiva solo in alcuni EcoCentri.
Per info: www.contarina.it

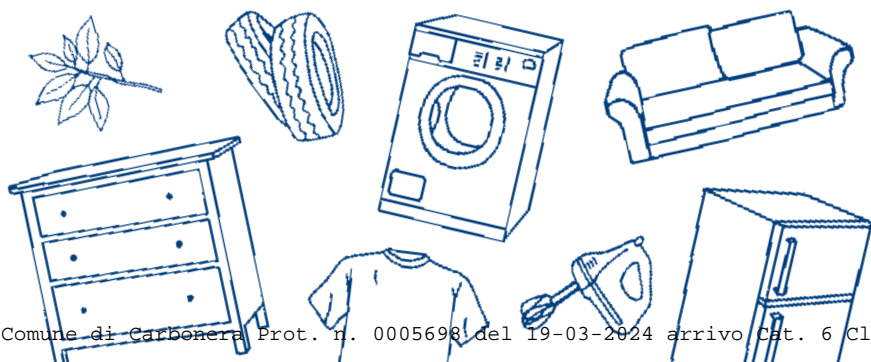
Oggetti in plastica rigida: mobili da giardino, bacinelle, taniche, copridamigiane, parti di sedie in plastica, giocattoli completamente in plastica senza parti elettriche (tipo mattoncini da costruzione), secchi e cestini in plastica, custodie in plastica (es. di cd, dvd o musicassette).

Attenzione: questa raccolta è attiva solo in alcuni EcoCentri.
Per info: www.contarina.it

All'EcoCentro NON SI RACCOLGONO i materiali non compresi nell'elenco sopra riportato e alcuni rifiuti particolari come:

- amianto
- ceneri
- liquidi infiammabili/esplosivi (benzina o gasolio)

Non portare questi rifiuti all'EcoCentro, ma contatta i riferimenti indicati sul retro di questa guida: ti verrà indicata la soluzione più adeguata per gestirli.



RICORDA



non possono entrare veicoli di lunghezza superiore agli 8 metri



porta i rifiuti già divisi per tipo e ridotti di volume



seguì le indicazioni dei cartelli e del personale presente all'interno dell'EcoCentro



rispetta le indicazioni della viabilità interna



l'accesso all'EcoCentro è consentito ad un numero di utenti tale da permettere l'utilizzo della struttura in condizioni di sicurezza



non prendere rifiuti già presenti all'interno dell'EcoCentro e non lasciare materiale all'esterno



i minori devono essere accompagnati e stare vicino ai genitori all'interno della struttura



gli animali non possono entrare



per accedere, indossa guanti e scarpe chiuse e robuste



non consegnare i rifiuti a persone non autorizzate per non alimentare il traffico illecito di rifiuti che è un reato penale

LE NOVITÀ

Nuovi orari di apertura

Le fasce orarie di apertura sono state uniformate per tutto l'anno:

MATTINO dalle ore **9** alle **12**
POMERIGGIO dalle ore **15** alle **18**

Gli orari di ciascun EcoCentro sono stati studiati tenendo conto dell'affluenza. Per questo motivo, nelle strutture più frequentate sono previsti turni di apertura più ampi.

Per conoscere orari di apertura e indirizzi delle varie strutture:

- inquadra il seguente QR Code
- visita il sito www.contarina.it alla pagina EcoCentri
- vai su ContarinApp
- stacca l'inserito presente in questa brochure



La prenotazione

Da aprile, in tutti gli EcoCentri è possibile prenotare l'ingresso in alcune fasce orarie.

Sei una famiglia e preferisci non prenotare? Non preoccuparti! Ci sono sempre delle aperture ad accesso libero, anche il sabato.

La prenotazione è obbligatoria solo per chi deve portare grandi quantità di rifiuto (più di 1 metro cubo) e per tutte le utenze non domestiche.

I giorni ad accesso libero sono riservati ai cittadini (utenze domestiche): se sei una famiglia e devi portare piccole quantità di rifiuto (fino ad 1 metro cubo), non devi per forza prenotare... ma se vuoi puoi farlo!

La prenotazione è molto utile quando non hai tanto tempo a disposizione e non vuoi fare lunghe attese. Inoltre, puoi ricevere un'assistenza migliore da parte del personale che è a disposizione per darti le corrette indicazioni su come conferire i rifiuti.

Riassumendo:



Cittadini e famiglie (utenze domestiche)

- possono scegliere se prenotare o meno, quando devono portare piccole quantità di rifiuti (fino a 1 metro cubo di materiale complessivo per accesso)
- devono prenotare quando vogliono conferire tanti rifiuti (più di un 1 metro cubo di materiale complessivo per accesso)



Enti e imprese (utenze non domestiche)

possono accedere in tutti gli EcoCentri solo su prenotazione

Con la prenotazione

- meno code: prenotando l'ingresso all'EcoCentro, è possibile entrare con minori tempi di attesa
- maggiore sicurezza grazie alla riduzione del traffico e ad un flusso di accessi più regolare
- controlli più accurati e migliore qualità dei rifiuti raccolti

L'accesso al sabato

Al sabato possono accedere **solo le utenze domestiche** e l'accesso è libero per chi conferisce quantitativi inferiori a 1 metro cubo di materiale complessivo per accesso.

Se però un'utenza domestica ha necessità di conferire materiale superiore a 1 metro cubo (es. nel caso di sgomberi o traslochi), deve chiedere un apposito permesso all'accesso.

Tale permesso consente di entrare all'EcoCentro in una fascia d'orario indicativa e non garantisce la priorità di accesso: è quindi necessario rispettare l'eventuale coda presente presso la struttura.

Come si prenota e come si chiede il permesso all'accesso?



con il supporto di un operatore,
chiamando il numero verde **800.07.66.11**



in totale autonomia,
tramite lo **Sportello Online**

Si può accedere

- inquadrando questo QR Code
- dall'indirizzo sportellonline.servizicontarina.it
- attraverso il sito contarina.it o ContarinApp



Come calcolare il volume di rifiuti che si portano all'EcoCentro?



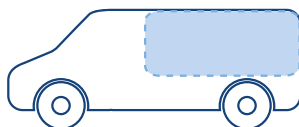
1 metro cubo



un metro cubo corrisponde al volume che mediamente può accogliere il bagagliaio di un'utilitaria con i sedili posteriori stesi



5 metri cubi



cinque metri cubi corrispondono al volume che mediamente può accogliere il bagagliaio di un furgone di medie dimensioni

Quantità massime conferibili

Per garantire l'accesso a tutti, sono state aggiornate le quantità di rifiuto che ciascuno può portare:



Le quantità per cittadini e famiglie (utenze domestiche)

- **nei turni ad accesso libero**
al massimo 1 metro cubo di materiale complessivo ad accesso
- **nei turni con prenotazione**
al massimo 5 metri cubi di materiale complessivo ad accesso (non più di 1 metro cubo per ogni tipo di rifiuto)



Le quantità per enti e imprese (utenze non domestiche)

- **solo nei turni con prenotazione**
le quantità conferibili, assieme a quali rifiuti portare, sono specificate nell'autorizzazione

Rifiuti con limiti particolari

Per alcuni rifiuti (per es. inerti, ingombranti, lana di vetro o di roccia) esistono limiti diversi.

RIFIUTO	UTENZA	QUANTITÀ MAX PER ACCESSO	QUANTITÀ MAX ANNUALE
INGOMBRANTI (accesso libero)	tutte	≤ 10 pezzi	≤ 20 pezzi
VEGETALE	tutte	≤ 1 mc	≤ 20 mc
INERTI (accesso libero)	domestiche	≤ 75 litri (es. 3 secchi x 25l)	≤ 3 mc
INERTI (su prenotazione)	domestiche	≤ 1 mc	≤ 3 mc
PNEUMATICI (veicoli categoria M1)	domestiche	4 pneumatici	8 pneumatici
TONER	domestiche	n° 12 pezzi	n° 24 pezzi
OLIO MINERALE ESAUSTO	domestiche	15 litri	30 litri
OLIO E GRASSI COMMESTIBILI	tutte	100 litri	1200 litri
PRODOTTI PERICOLOSI	domestiche	80 litri	80 litri
PILE	tutte	5 litri	10 litri
MEDICINALI	domestiche	5 litri	10 litri
GUAINA CATRAMATA (solo in alcuni ecocentri)	domestiche	≤ 6 mq (80L)	≤ 6 mq (80L)
LANA DI VETRO - ROCCIA (solo in alcuni ecocentri)	domestiche	≤ 80 litri	≤ 160 litri

Per maggiori informazioni: www.contarina.it

RIEPILOGO DELLE REGOLE D'ACCESSO



	UTENZE DOMESTICHE	UTENZE NON DOMESTICHE
GIORNI AD ACCESSO LIBERO (da LUNEDÌ a GIOVEDÌ)	POSSONO ACCEDERE SENZA PRENOTAZIONE <ul style="list-style-type: none">• fino a 1 metro cubo di materiale complessivo ad accesso	NON POSSONO ACCEDERE
GIORNI CON PRENOTAZIONE (da LUNEDÌ a GIOVEDÌ)	POSSONO ACCEDERE CON PRENOTAZIONE <ul style="list-style-type: none">• fino a 1 metro cubo di materiale complessivo ad accesso• fino a 5 metri cubi di materiale complessivo ad accesso (non più di 1 metro cubo per ogni tipo di rifiuto)	POSSONO ACCEDERE CON PRENOTAZIONE <ul style="list-style-type: none">• portando le tipologie e le quantità di rifiuto per cui sono autorizzati• mostrando l'EcoCard
SABATO	POSSONO ACCEDERE SENZA PRENOTAZIONE <ul style="list-style-type: none">• fino a 1 metro cubo di materiale complessivo ad accesso POSSONO ACCEDERE CON PERMESSO ALL'ACCESSO <ul style="list-style-type: none">• fino a 5 metri cubi di materiale complessivo ad accesso (non più di 1 metro cubo per ogni tipo di rifiuto)	NON POSSONO ACCEDERE

ALTRE NOVITÀ: Nuovi servizi e raccolte particolari



**Servizi per
enti e imprese (utenze non domestiche)**

Servizio RAEE DUAL USE

I RAEE “dual use” sono tutti i Rifiuti derivanti da Apparecchiature Elettriche ed Elettroniche che si usano sia a casa sia al lavoro, come ad esempio: pc, piccole stampanti da scrivania, cellulari, scanner, macchine per il caffè, ecc.

Le utenze non domestiche possono portare questi rifiuti presso gli EcoCentri del territorio autorizzati alla raccolta dei RAEE.

Per accedere e portare questi rifiuti presso gli EcoCentri:

- la tua azienda deve essere iscritta all'Albo Nazionale Gestori Ambientali
- non serve avere l'autorizzazione e l'EcoCard, ma devi prenotare l'accesso all'EcoCentro contattando il numero verde

Se la tua azienda non è iscritta all'Albo Nazionale Gestori Ambientali o desideri una raccolta a domicilio dei RAEE “dual use”, puoi richiedere il nuovo servizio attivato da Contarina per questa particolare tipologia di rifiuti: pagherai solo il costo della raccolta a domicilio, mentre il trattamento dei rifiuti è gratuito!

Per preventivi e richieste di servizio:

scrivi a imprese@contarina.it oppure chiama il numero verde



**Servizi per
cittadini e famiglie (utenze domestiche)**

Estensione raccolta di alcuni rifiuti pericolosi

E' prevista l'estensione della raccolta di alcuni rifiuti particolari (come guaina catramata e lana di roccia) attualmente conferibili solo in alcuni EcoCentri che garantiscono particolari standard di sicurezza. Trattandosi di rifiuti pericolosi, per la loro corretta gestione sono necessarie specifiche autorizzazioni rilasciate da Provincia e Regione.

Per aggiornamenti visita il sito contarina.it!

Raccolta degli inerti

E' possibile conferire agli EcoCentri solo gli inerti provenienti da piccoli interventi di rimozione eseguiti direttamente dal proprietario dell'immobile di residenza.

MATERIALE	MODALITÀ DI CONFERIMENTO
RIFIUTI DI PORCELLANA, CERAMICA, TERRACOTTA (es. piatti, vasi, accessori da bagno)	Accesso libero
INERTI DA DEMOLIZIONE (es. piastrelle, mattoni) volume inferiore a 75 litri	Accesso libero, 3 secchi da 25 litri al massimo per accesso
INERTI DA DEMOLIZIONE (es. piastrelle, mattoni) volume da 75 litri a 1 m ³	Accesso con prenotazione, al massimo 3 volte all'anno. Il primo accesso è gratuito. Il secondo e il terzo sono a pagamento, in base alla tariffa specifica approvata dal Consiglio di Bacino Priula

Attivazione di nuovi punti di raccolta dei PAED (Piccoli Apparecchi Elettronici Domestici)

I PAED sono piccoli elettrodomestici per la casa, come cellulari, videocamere, strumenti musicali, utensili ad uso domestico (frullatori, ferri da stiro, phon, rasoi elettrici, ecc.), giochi e piccoli dispositivi per la cura della salute.

Oltre alle raccolte già attive presso gli EcoCentri e presso alcuni centri commerciali ed ipermercati convenzionati, il servizio offerto è stato recentemente ampliato.

Per i 5 Comuni che conferiscono i PAED presso l'EcoCentro zonale di Breda di Piave (Maserada sul Piave, San Biagio di Callalta, Silea, Monastier di Treviso e Zenson di Piave) sono stati appositamente studiati nuovi contenitori per questo tipo di rifiuti. Il servizio è riservato alle utenze domestiche che possono accedere a questi contenitori h24 tramite tessera sanitaria.

Per sapere dove sono e per conoscere tutte le possibilità di raccolta dei PAED, visita la pagina dedicata nel sito contarina.it!



Contatti:



www.contarina.it



contarina@contarina.it



numero verde 800.07.66.11

**Dal lunedì al venerdì dalle 8.30 alle 18.00
e il sabato dalle 8.30 alle 13.00**

CONTARINA SPA

via Vittorio Veneto, 6
31027 Lovadina di Spresiano - Treviso
contarina@contarina.it
www.contarina.it



PRIULA
CONSIGLIO DI BACINO
DI TREVISO